

L'Arche *Givrée* de Noé

Projet de cryogénisation des gamètes d'espèces en voie critique d'extinction



Les Postes :

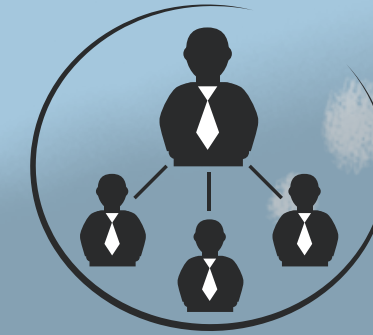
Le Généticien

- Responsable de la compatibilité génétique
- Responsable de l'élaboration des fiches identitaires des animaux



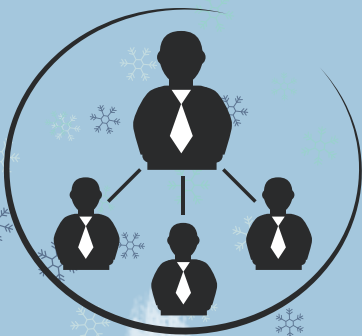
L'Ingénieur de Recherche

- Responsable de la bonne conservation des gamètes
- Responsable de la recherche sur l'amélioration des techniques de conservations



Le Médiateur

- Responsable de la communication avec les zoo, parcs naturels,...
- Responsable de la communication au sein de l'équipe et auprès du public



SOURCES & EXEMPLES :

Titre de l'articleJournalDOIResurrecting biodiversity: advanced assisted reproductive technologies and biobanking (Résurrection de la biodiversité : technologies de reproduction assistée avancées et biobanking)Reproduction & Fertility

DOI : 10.1530/RAF-22-0005

Advanced assisted reproduction technologies in endangered mammalian species (Technologies de reproduction assistée avancées chez les espèces de mammifères menacées)Reproduction in Domestic Animals

DOI : 10.1111/rda.14700

The Frozen Ark Project: The role of zoos and aquariums in preserving the genetic material of threatened animals (Le Projet Arche Gelée : Le rôle des zoos et aquariums dans la préservation du matériel génétique des animaux menacés)International Zoo Yearbook

DOI : 10.1111/j.1748-1090.2008.00074.x

Putois à pieds noirs et biobanques d'espèces sauvages. Recréer des écosystèmes à partir de collections congelées (Van Allen A.)

DOI : 10.4000/gradhiva.7458